

Contabilidade



Hoje a realidade do mundo dos negócios está voltada para a redução das estruturas administrativas, pensando nisso o Subsistema **2SoftContab** oferece um amplo leque de serviços especializados para que sua empresa possa trabalhar com tranquilidade.

Com as frequentes mudanças no mundo dos negócios, as técnicas contabilísticas ganharam forte impulso de sofisticação, seja no que diz respeito à apropriação dos custos de produção industrial e como de serviços. Do mesmo modo, as análises de resultados passaram a conquistar um importante lugar na administração empresarial, em virtude da necessidade de aperfeiçoar o processo de decisão. Assim sendo, este módulo foi desenvolvido para atender a todas essas necessidades

A Contabilidade **2 Soft** faz parte do conjunto de aplicações que compõem o sistema de gestão comercial integrado da **2 Soft, Lda**. A Contabilidade 2Soft é uma solução perfeitamente adaptada aos desafios do futuro. Estrutura de dados que contempla o lançamento em várias moedas. O **2SoftContab** utiliza uma interface gráfica, que permite uma visualização agradável e um manuseamento rápido.

A interface com o utilizador foi simplificada de modo a este poder fazer pesquisas alfabéticas, consultas interactivas, listagens em ecrã e com a ajuda permanente.

O sistema **2SoftContab** destina-se à gestão e processamento da Contabilidade Geral, Orçamental, Analítica e de Centros de Custos.

O **2SoftContab** é suportado por uma base de dados Microsoft SQL Server 2000 plataforma tecnológica reconhecida pela sua robustez, fiabilidade, performance e garantia de segurança. O ideal para organizações com grandes volumes de informação. É um sistema multi-utilizador desenvolvido para o ambiente Windows, mas dispensa conhecimentos aprofundados em informática para ser utilizado. O operador necessita apenas conhecer a área contabilística, pois a operacionalidade do sistema é de fácil compreensão e utilização.

SEGURANÇA

Cada vez mais é necessário restringir o acesso dos utilizadores para que executem as operações para as quais foram previamente autorizados. O programa regista por cada operação o número do utilizador bem como a data e hora. Este programa permite ainda personalizar o ambiente de trabalho de cada utilizador.

Pode trabalhar em modo integrado/on-line ou integrado/off-line com as restantes aplicações. Tem como características principais, a configurabilidade e integração da informação com outros programas e a disponibilidade de automatismos de apoio ao lançamento de documentos.

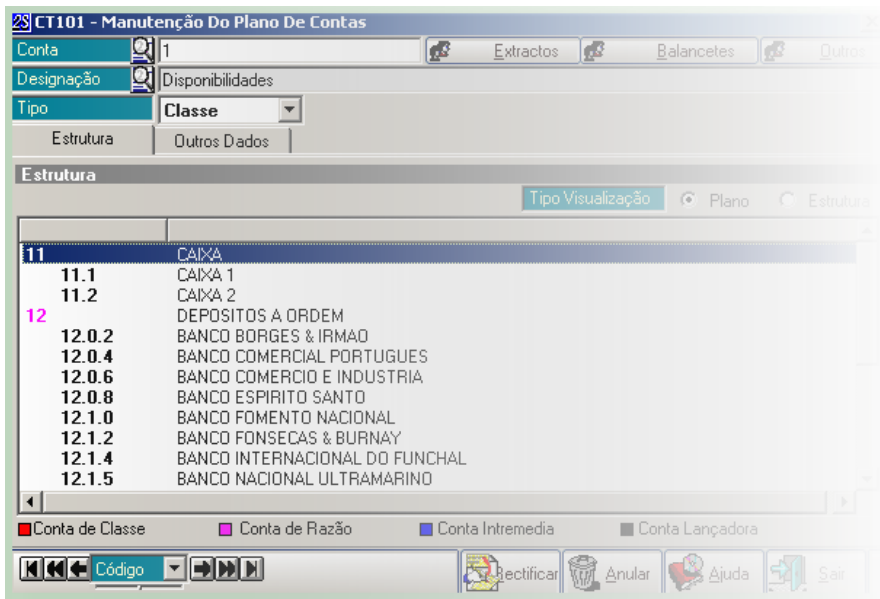


CONTABILIDADE GERAL

Tem como característica principal a rapidez de lançamentos, a interface com o operador e a obtenção de resultados através de consultas, listagens e balancetes.

- Lançamento em diferentes moedas
- Documentos tipificados, para maior automatização dos lançamentos
- Introdução de movimentos orientada por teclado ou rato
- Pesquisa de contas de múltiplas formas
- Gestão de rubricas com lançamentos percentuais por centro de custo
- Contas reflectidas
- Reconciliação de movimentos
- Anulação de movimentos por grupo
- Classificação de movimentos automáticos

Plano de Contas



INTRODUÇÃO DE LANÇAMENTOS

Introdução de lançamentos a partir da Geral ou da Analítica.

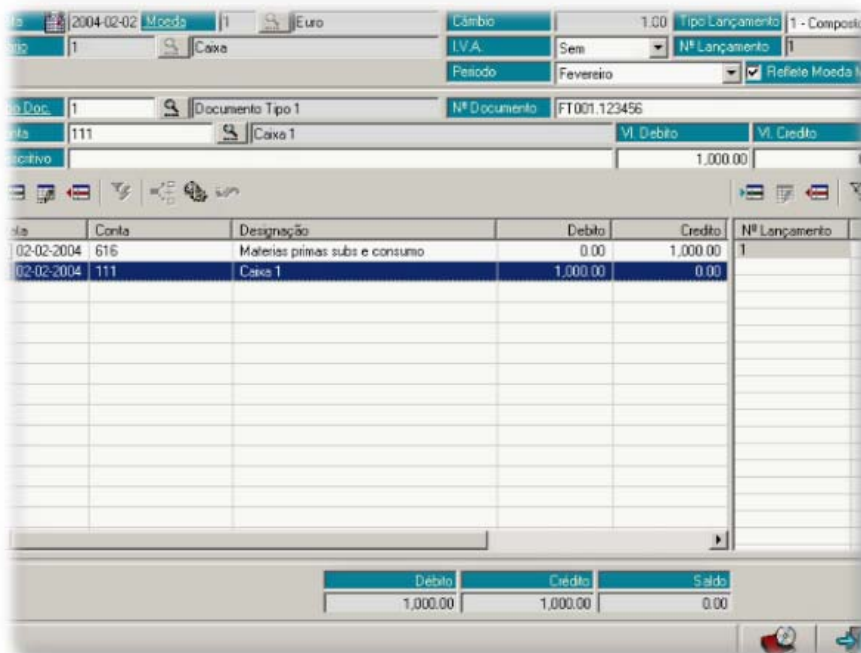
Possibilidade de lançamentos pré-definidos e por tipo de documento.

Cálculo e processamento automático do IVA.

Reflexões automáticas da Geral para a Analítica ou da Analítica para a Geral.

Repartição de valores por Centros de Custo, através de Chaves de Repartição associadas à conta a movimentar.

Possibilidade de alterar a forma de repartição de custos no momento da introdução.



CENTROS DE CUSTOS

Possibilidade de criação de um plano de centro de custos, para análise dos diversos resultados por departamento, ou outro centro que se julgue de interesse.

Criação dos Centros de Custo e das Chaves de Repartição.

Associação entre Conta e Chave de Repartição.

Redistribuirão dos custos no momento da introdução.

Balancetes por Centro de Custo.

Extractos e Diários por Centro de Custo.



Cod. Centr...	Designação	Taxa
001	BLOCO OPERATÁRIO	5 %
002	RECOBRO	1 %
003	CONSULTA GENERALISTA	1 %
004	CONSULTA ESPECIALIDADE	1 %
005	U.C.D.	2 %
006	PARTOS	1.5 %
007	ESTERILIZAÇÃO	6 %
008	DEQUENIA CIRURGIA	0.5 %

CONTABILIDADE ORÇAMENTAL

Orçamentação: sobre as contas da Geral, da Analítica ou dos Centros de Custo.

Atribuição dos valores orçamentados mês a mês, distribuição automática de um valor pelos doze meses. Reflexão automática do orçamento para as contas da Analítica.

Repartição automática do orçamento por Centros de Custo.

Análises de desvios Mensais, Trimestrais e Anuais.

Gráficos de desvios.

CONTABILIDADE ANALÍTICA

A contabilidade analítica funciona dentro do sistema da contabilidade geral, como um sub-sistema, em que se cria um plano independente, e se associa cada conta da Analítica à conta da geral efectuando-se reflexões automáticas no lançamento.

Tem o mesmo potencial da contabilidade Geral e os mesmos Balancetes para análise.

MAPAS

Balancetes de Razão.
Balancetes Analíticos.
Extractos
Diários
Rácios de gestão.
Balanços.
Demonstração dos resultados.
Análise evolutiva das contas, Análise de Desvios.

Balancete do Razão de Fevereiro		Moeda: 1 - Euro		Data: 02-02-2004
Da Conta: 1				
À Conta: 881				
Conta		Débito Acum.	Crédito Acum.	Saldo
11	CAIXA	972.52	492.45	480.07
12	DEPOSITOS A ORDEM	49.986.56	34.401.68	15.584.88
13	DEPOSITOS A PRAZO	0.00	0.00	0.00
1	Disponibilidades	50.959.08	34.894.13	16.064.95
21	CLIENTES	109.046.50	50.128.09	58.918.41
22	FORNECEDORES	22.055.62	38.436.53	-16.380.91
23	EMPRESTIMOS OBTIDOS	0.00	0.00	0.00
24	ESTADO E OUTROS ENTES PUBLICOS	10.511.43	15.016.15	-4.504.72
25	ACCIONISTAS OU SOCIOS	0.00	35.251.82	-35.251.82
26	OUTROS DEVEDORES E CREDITORES	7.671.64	22.055.77	-14.384.13
27	ACRESCIMOS E DIFERIMENTOS	1.745.10	7.703.43	-5.958.33
29	PROV. PARA RISCOS E ENCARGOS	0.00	0.00	0.00
2	Terceiros	151.030.29	168.591.79	-17.561.50
31	COMPRAS	9.400.51	0.00	9.400.51
32	MERCADORIAS	6.654.80	0.00	6.654.80
			0.00	16.054.31
			0.00	

MAPAS LEGAIS, FISCAIS E IVA

Impressão directa nos modelos oficiais:
Declaração Periódica e Anual do IVA, Modelo 22 do IRC, Anexo C do IRS.
Mapas Recapitulativos.
Balanço Sintético e Analítico.
Demonstração de Fluxos de Caixa.
Demonstração das origens e da aplicação de fundos.
Demonstração dos Resultados (Sintética ou Analítica).
Anexo ao balanço e demonstração de resultados.

2Soft, Lda.		NÚMERO DE IDENTIFICAÇÃO FISCAL	
FLUXO DE CAIXA			
Método Directo	Exercício	2002	
Actividades Operacionais			
Recebimento de Clientes			181,770
Pagamentos a Fornecedores			91,566
Pagamentos ao Pessoal			71,687
Fluxo gerado pelas operações			
Pagamento/Recebimento do imposto s/ rendimento			2,111
Outros recebimentos/pagamentos relativos á actividade operacional			-14,040
Fluxos gerados antes das rubricas extraordinárias			
Recebimentos relacionados com rubricas extraordinárias			169.9
Pagamentos relacionados com rubricas extraordinárias			0
Fluxo das actividades operacionais [1]			
			29,000

OUTRAS CARACTERÍSTICAS

Multi-Moeda, com reflexão automática na moeda mãe.
Multi-empresa.
Ano Contabilístico diferente de Ano Civil.
Plano de Contas configurável.
Apuramento automático do IVA (configuráveis).
Apuramento automático dos Resultados (configuráveis).
Abertura do novo ano, mantendo o acesso ao ano anterior.
Importação de movimentos provenientes de outras aplicações.
Impressão das declarações do IVA directamente nos modelos oficiais.

Gerador de Listagens

Existe um gerador de listagens que permite ao utilizador criar as suas próprias listagens indicando vários campos, como por exemplo:
N.º do Diário, N.º do Movimento, N.º conta, Nome conta, N.º Documento, etc.

Tem ainda a possibilidade de configurar os seus próprios mapas, usando como ferramenta o Microsoft Excel.

2 Soft, Lda.				
DEMONSTRAÇÕES DE RESULTADOS			Referente ao Exercício de :	
DEMONSTRAÇÃO DE RESULTADOS			Ano anterior	
PROVEITOS			Jan	Fev
71 Vendas	88,729.28	7,515.00	18,175.00	
Mercadorias	88,729.28	7,515.00	18,175.00	
Produtos e...				
72 Prestação de Serviços	83,136.20	13,390.54	2,396.00	
Variação da Produção				
75 Trabalhos p/ Própria Empresa	0.00	0.00		
73 Proveitos suplementares	0.00	0.00		
74 Subsídios à exploração	0.00	0.00		
76 Outros Proveitos Operacionais	0.00	0.00		
Proveitos Operacionais	171,865.48	20,905.54		
782+784 Ganhos E. Grupo e Ren. Part. Cap.	0.00			
7812+... Rendimentos tit. negociáveis e...	0.00			
7811+... Outros juros e proveitos similares	45.56			
79 Proveitos e Ganhos Extraordinários	169.00			
Proveitos Totais				

Importação de Lançamentos

Este módulo é responsável pelo controle de todas as informações contabilísticas formuladas a partir de eventos (transações) dos sub-sistemas

Gestão Comercial **GICA**
Gestão de Imobilizado
Gestão de Recursos Humanos
Gestão Hospitalar
Gestão de Clínicas

Estes lançamentos contabilísticos são efectuados através de um interface automático.

Gráficos de Análise

O ambiente em que esta aplicação é feita permite uma agradável visualização de resultados com apresentação de gráficos que podem ser embutidos em relatórios.

